

Aufbauplan

Klimagourmet

Genießen und das
Klima schützen

Eine Wanderausstellung der Stadt Frankfurt am Main
Umweltlernen Frankfurt
Stand: Februar 2022

Wanderausstellung Klimagourmet Eingangsstation

Material:

- 1 Unterbau
- 1 Deckel
- 4 Texttafeln
- 1 Rahmen

Zusatz:

- Saisonkalender
- Quizkarten

Aufbau (2 Personen)

- Unterbau auf Kopf stellen um Textplatten herauszunehmen (1)
- Herausnehmen der Textplatten: schmale Leisten unten und oben vom Klettband lösen (2)
- Unterbau aufstellen
- Rahmenaufbau aufsetzen und festdrehen (3+4)
- Textplatten mit Klettband an Rahmen befestigen (5)
- ggf. Infomaterial (Saisonkalender, Quizkarte und eigenes Material) unter Gummibänder klemmen

Abbau (2 Personen)

- ggf. Infomaterial abnehmen und verstauen
- Textplatten vom Rahmen lösen und in Transporttasche verstauen
- Unterbau auf Kopf stellen um Textplatten zu verstauen
- Verstauen der Textplatten: schmale Leisten unten und oben vom Klettband lösen, Textplatten einlegen (2 je Seite) und mit Leisten wieder verschließen
- Unterbau aufstellen
- Rahmenaufbau wird unverpackt transportiert



Wanderausstellung Klimagourmet

Station 1: Was treibt das Gas im Haus?

Material:

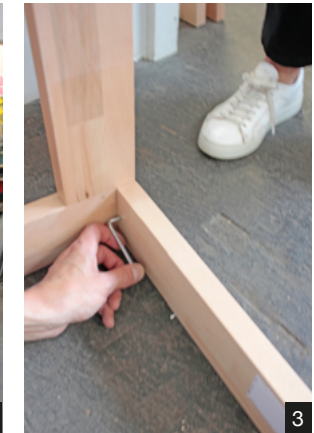
- 2 Rahmen
- 4 Verbindungsplatten
- 1 Verbindungsplatte Dachgiebel
- 3 Banner
- Inbusschlüssel in Transporttasche Banner

Aufbau (2 Personen)

- Holzrahmen mit Inbusschlüssel (3+6) in folgender Reihenfolge verbinden: Verbindungsplatten unten (2+4), Giebel (5), Verbindungsplatten oben
- Banner an Klettband befestigen (Reihenfolge siehe unten)

Abbau (2 Personen)

- Holzkonstruktion mit Inbusschlüssel lösen
- Banner auf Papprolle aufrollen und in Transporttasche packen (8)
- Verbindungsplatten, Giebel und Inbusschlüssel in Transporttasche packen
- Holzrahmen bleibt unverpackt



1

Was treibt das Gas im Haus

Was ist der Treibhauseffekt? / What is the Greenhouse Effect?

Die Erde erwärmt sich / Global Warming

Seit Jahrhunderten stellen Wissenschaftler*innen eine Korrelation fest: Der Anstieg von Treibhausgasen geht einher mit der Erderwärmung. Die Treibhausgas-CO₂ wird im Rahmen dieser Ausstellung in der Ausstellung 'Was treibt das Gas im Haus?' dargestellt.

Die Grafik 'Umwelt' zeigt die Treibhausgasemissionen in Deutschland und die Treibhausgasemissionen in Deutschland auf einer Weltkarte. Die Treibhausgasemissionen sind in CO₂-Äquivalenten dargestellt. Die Treibhausgasemissionen sind in CO₂-Äquivalenten dargestellt.

2

Was sind die wichtigsten Treibhausgase? / What are the most important greenhouse gases?

Kohlendioxid (CO₂) / Carbon Dioxide (CO₂)

Methan (CH₄) / Methane (CH₄)

Lachgas (N₂O) / Nitrous oxide (N₂O)

Was ist ein CO₂-Fußabdruck? / What is a Carbon Footprint?

Der CO₂-Fußabdruck (auch Klima- oder CO₂-Bilanz genannt) ist ein Maß für die Treibhausgasemissionen eines Produktes, die auf dessen Lebenszyklus beruhen. Die Treibhausgasemissionen eines Produktes sind die Treibhausgasemissionen, die durch den Transport für Transporte, die Weiterverarbeitung und den Transport für die Verpackung und Lagerung entstehen.

Wie hoch ist unser derzeitiger CO₂-Fußabdruck? / This is how high our current carbon footprint is

Der durchschnittliche jährliche CO₂-Fußabdruck pro Kopf in Deutschland beträgt 11,7 Tonnen. Der durchschnittliche jährliche CO₂-Fußabdruck pro Kopf in China beträgt 11,7 Tonnen und in den USA 16,7 Tonnen.

Wie ist besser? / Digitec is the better choice

Digitale Produkte sind besser für die Umwelt als physische Produkte. Die Produktion von digitalen Produkten verursacht weniger Treibhausgasemissionen als die Produktion von physischen Produkten. Die Produktion von digitalen Produkten verursacht weniger Treibhausgasemissionen als die Produktion von physischen Produkten.

3

Wieviel CO₂ verursachen wir? / How much CO₂ do we cause?

Der CO₂-Fußabdruck (auch Klima- oder CO₂-Bilanz genannt) ist ein Maß für die Treibhausgasemissionen eines Produktes, die auf dessen Lebenszyklus beruhen. Die Treibhausgasemissionen eines Produktes sind die Treibhausgasemissionen, die durch den Transport für Transporte, die Weiterverarbeitung und den Transport für die Verpackung und Lagerung entstehen.

Das CO₂-Fußabdruck (auch Klima- oder CO₂-Bilanz genannt) ist ein Maß für die Treibhausgasemissionen eines Produktes, die auf dessen Lebenszyklus beruhen. Die Treibhausgasemissionen eines Produktes sind die Treibhausgasemissionen, die durch den Transport für Transporte, die Weiterverarbeitung und den Transport für die Verpackung und Lagerung entstehen.

Wanderausstellung Klimagourmet Station 2: Klimaschnäppchen

Material:

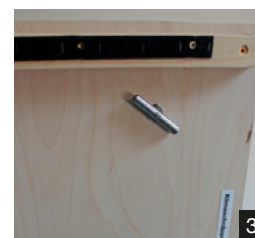
- 2 Unterbauten
- 2 Deckel (1x Texttafel, 1x Tafel mit Kiste)
- 16 blaue Säckchen
- Waage
- Titeltafel

Aufbau (1 Person)

- Unterbauten zusammenstellen
- Titeltafel anbringen (Klettband)
- Deckel (Texttafeln) anbringen (Klettband)
- Waage an Deckel befestigen (3-5), Deckel anbringen
- Säckchen in Kiste aufstellen

Abbau (1 Person)

- Waage abmachen und mit den Säckchen in Eurobehälter verstauen (8)
- Titeltafel und Deckel (Texttafeln) auf der Innenseite des Unterbaus mit Klettband befestigen (9)



Schraube auf Rückseite lockern, Passstück nach außen schieben, Waage aufsetzen, Passstück in Waage schieben und Schraube auf Rückseite anziehen



Wanderausstellung Klimagourmet Station 3: Reisefieber

Material:

- 2 Unterbauten
- 2 Deckel (Texttafeln)
- Titeltafel
- 5 Tomaten
- 5 Gewichte

Aufbau (2 Person)

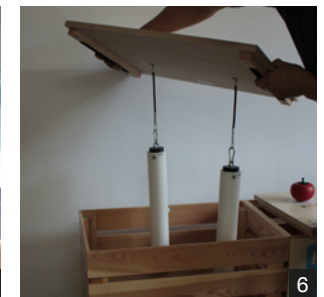
- Unterbauten zusammenstellen
- Titeltafel anbringen (Klettband)
- Tomaten mit Karabinern durch Deckel an Gewichten befestigen (auf richtige Zuordnung der Gewichte achten) (3-5)
- Deckel (Texttafeln) anbringen (Klettband) (6)

Abbau (2 Person)

- Tomaten von Gewichten lösen
- Tomaten und Gewichte in Eurobehälter verpacken (7)
- Titeltafel und Deckel (Texttafeln) auf der Innenseite des Unterbaus mit Klettband befestigen (8)



Zuordnung der Gewichte



Wanderausstellung Klimagourmet Station 4: Platz da

Material:

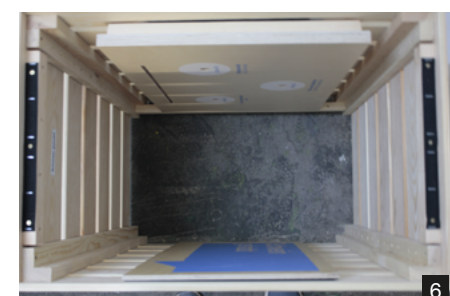
- 2 Unterbauten
- 2 Deckel (Texttafeln)
- 1 Titeltafel
- 1 Aufbau mit Drehtafeln

Aufbau (1 Person)

- Unterbauten zusammenstellen
- Titeltafel anbringen (Klettband)
- Aufbau 1 + 2 mit Klettband auch Deckel befestigen (2+3)

Abbau (1 Person)

- Aufbau 1+2 vom Klettband lösen und in Transporttaschen verpacken
- Aufbauten in Eurobehälter verpacken (4+5)
- Titeltafel und Deckel (Texttafeln) auf der Innenseite des Unterbaus mit Klettband befestigen (6)



Wanderausstellung Klimagourmet Station 5: Schwein gehabt

Material:

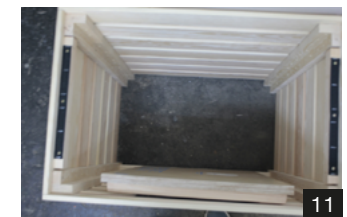
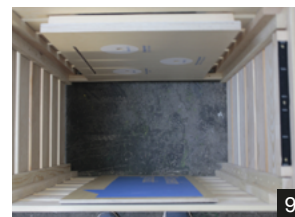
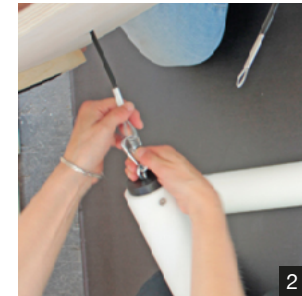
- 3 Unterbauten
- 3 Deckel (Texttafeln)
- 1 Titeltafel
- 1 runde Texttafel
- 6 Elemente: Rind, Schwein, Huhn, Fisch, Sojagranulat, Linsen

Aufbau (1 Person)

- Unterbauten zusammenstellen
- Titeltafel anbringen (Klettband)
- Elemente mit Karabinern durch Deckel an Gewichten befestigen (auf richtige Zuordnung der Gewichte achten) (3-5)
- Deckel (Texttafeln) anbringen (Klettband)
- runde Texttafel in Schlitz stecken

Abbau (2 Person)

- runde Tafel abnehmen und in Eurobehälter (groß) verpacken
- Elemente von Gewichten lösen
- Elemente und Gewichte in Eurobehälter verpacken:
Eurobehälter groß (Kuh + Gewicht + runde Texttafel) (7)
Eurobehälter kleine (restliche Elemente + Gewichte) (8)
- Titeltafel und Deckel (Texttafeln) auf der Innenseite des Unterbaus mit Klettband befestigen (9-11)



Wanderausstellung Klimagourmet Station 6: Rindvieh

Material:

- 2 Unterbauten
- 2 Deckel (Texttafeln) mit Rahmen
- 1 Titeltafel
- 1 Rindviehkette
- 8 Rindvieh-Legekarten 2 Sets (1 Ersatz-Set)

Aufbau (1 Person)

- Unterbauten zusammenstellen
- Titeltafel anbringen (Klettband)
- Deckel (Texttafeln) anbringen (Klettband)
- Rindviehkette am Kühlschrank-Element auf Loch im rechten Deckel mit Karabiner sichern
- Rindvieh-Legekarten platzieren

Abbau (1 Person)

- Rindviehkette und Rindvieh-Legekarten in Eurobehälter verstauen (5)
- Titeltafel und Deckel (Texttafeln) auf der Innenseite des Unterbaus mit Klettband befestigen (6)



Wanderausstellung Klimagourmet Station 7: Aufgetischt

Material:

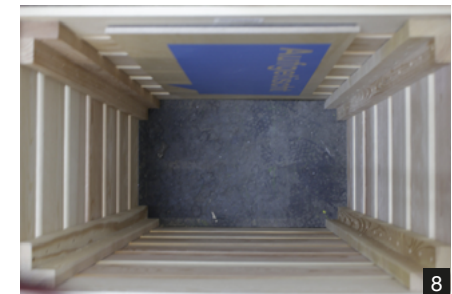
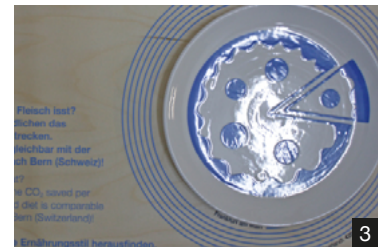
- 2 Unterbauten (klein)
- 1 Titeltafel
- 2 Texttafel (Tischplatten)
- 4 Teller
- 1 Kerzenständer
- Kerzen

Aufbau (1 Person)

- Unterbauten aufstellen (1)
- Titeltafel anbringen (Klettband)
- Tischplatten auf Unterbauten stecken
(Unterbauten passen in Rahmen unter den Textplatten)
- Teller platzieren (auf richtige Zuordnung achten) (3-6)
- Kerzenständer mit Kerzen platzieren

Abbau (1 Person)

- Teller, Kerzenständer und Kerzen in Eurobehälter verstauen (7)
- Titeltafel auf der Innenseite des Unterbaus mit Klettband befestigen (8)
- Tischplatten in Transporttasche packen



Wanderausstellung Klimagourmet Station 8: Besiegelt

Material:

- 1 Unterbau
- 1 Deckel (Texttafel)
- 1 Hocker
- 1 Titeltafel
- 6 Tafeln (Frühstückbrettchen)
- 2 Teppiche

Aufbau (1 Person)

- Unterbau und Hocker aufstellen
- Titeltafel anbringen (Klettband)
- Hängevorrichtung für Brettchen im Unterbau vom Klettband lösen, umdrehen und mit den Stiften nach außen wieder befestigen (3-6)
- Deckel (Texttafel) anbringen (Klettband)
- Frühstücksbrettchen aufhängen
- Teppiche vor Station auf den Boden legen

Abbau (1 Person)

- Frühstücksbrettchen in Eurobehälter verstauen (7)
- Hängevorrichtung wieder umdrehen, so das Stifte ins Innere des Unterbaus zeigen
- Titeltafel und Deckel (Texttafel) in den Unterbau mit Klettband befestigen (8)
- Teppiche in Transporttasche packen



Wanderausstellung Klimagourmet Station 9: Unverpackt

Material:

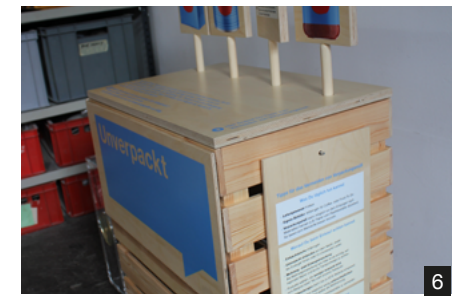
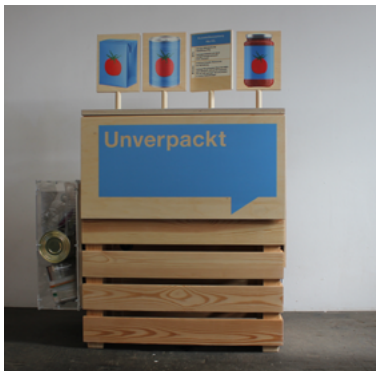
- 1 Unterbau
- 1 Deckel (Texttafel)
- 1 Titeltafel
- 4 Drehtafeln
- 1 Tafel mit Tipps
- 1 kleine Texttafel
- 1 Acrylglaskasten mit Verpackungsmüll

Aufbau (1 Person)

- Unterbau aufstellen
- Titeltafel anbringen (Klettband)
- Acrylglaskasten seitlich anbringen (Klettband) + einfache, große Drehschraube (3)
- Kleine Texttafel seitlich anbringen (Klettband)
- Deckel (Texttafel) anbringen (Klettband)
- Tafel mit Tipps seitlich aufhängen, dazu Hängevorrichtung im Unterbau vom Klettband lösen, umdrehen und mit dem Stift nach außen wieder befestigen (6), Tafel mit Schnur und Karabiner sichern
- Drehtafeln einstecken, Reihenfolge frei wählbar

Abbau (1 Person)

- Drehtafeln, kleine Texttafel, Acrylbehälter und Tafel mit Tipps in Eurobehälter verstauen (7)
- Hängevorrichtung wieder umdrehen, so das Stift ins Innere des Unterbaus zeigt
- Titeltafel und Deckel (Texttafel) in den Unterbau mit Klettband befestigen



Wanderausstellung Klimagourmet Station 10: Deckel drauf

Material:

- 2 Unterbauten
- 2 Deckel (Texttafeln)
- 1 Titeltafel
- 4 Kochtöpfe mit Deckeln

Aufbau (1 Person)

- Unterbauten zusammenstellen
- Titeltafel anbringen (Klettband)
- Deckel (Texttafeln) anbringen (Klettband)
- Kochtöpfe auf die Herdplatten stellen, Reihenfolge frei wählbar

Abbau (1 Person)

- Kochtöpfe in Eurobehälter verstauen (5)
- Titeltafel und Deckel (Texttafeln) in den Unterbau stellen (6)



Wanderausstellung Klimagourmet Station 11: Ver(sch)wendet Teil 1

Material:

- 2 Unterbauten
- 2 Deckel (Texttafeln)
- 1 Titeltafel
- 4 Mülleimer mit Deckel

Aufbau (1 Person)

- Unterbauten zusammenstellen
- Titeltafel anbringen (Klettband)
- Deckel (Texttafeln) anbringen (Klettband)
- Mülleimer farblich passend zur Texttafel aufstellen

Abbau (1 Person)

- Mülleimer mit Deckel in die beiden offenen Eurobehälter stellen (3+4)
- Titeltafel und Deckel (Texttafeln) in den Unterbau stellen (5)



Wanderausstellung Klimagourmet Station 11: Ver(sch)wendet Teil 2

Material:

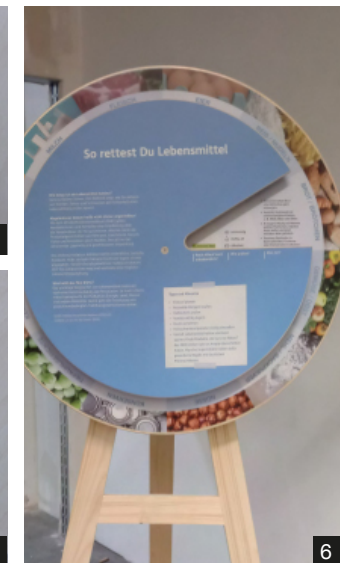
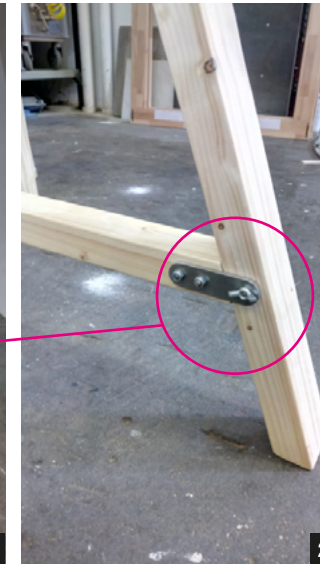
- Drehradständer
- Transporttasche mit Drehradaufsatz

Aufbau (2 Person)

- Drehradständer aufstellen und mit Schraube sichern (1+2) dazu Schraube rausdrehen und wieder mit Verbindungsteil einsetzen
- Drehradaufsatz aus Transporttasche nehmen, schwarzer Knauf an Rückseite abschrauben (4), schwarzer Aufsatz durch Loch im Ständer stecken (3) und dann mit schwarzen Knauf festdrehen (4+5). Vor der Befestigung Kreisausschnitt richtig platzieren (6).

Abbau (2 Person)

- Drehradaufsatz an schwarzen Knauf abschrauben, Drehrad abnehmen, Knauf wieder aufsetzen und in Transporttasche verstauen
- Drehradständer von Schraube lösen und zusammenklappen, Schraube wieder am Fuß befestigen, damit sie nicht verloren geht.



Wichtige Daten auf einen Blick

11 interaktive Stationen und eine Eingangsstation thematisieren den Zusammenhang zwischen Ernährung und Klima.

Begleitmaterial: Faltblatt mit Einkaufstipps und Saisonkalender, Quizkarte

Material: Die Ausstellung besteht aus überwiegend umweltfreundlichen Materialien. Die Bauten sind aus heimischem FSC-Holz, mit ökologischem Schutzlack bezogen und im Direktdruck bedruckt.

Transport: Die Ausstellungselemente passen in einen Sprinter. Die Unterbauten und Eurobehälter sind gestapelt verstaubar.

Auf- und Abbau: Der Platzbedarf beträgt mindestens 50 Quadratmeter. Die Stationen können in beliebiger Anordnung aufgestellt werden. Den Aufbau sollten 2 Personen vornehmen. Die Aufbauzeit beträgt etwa 2 bis 3 Stunden.

Ausleihe: Eine Ausleihe bietet sich beispielsweise im Rahmen von Aktionstagen rund um die Themen Nachhaltigkeit, Klimabildung, Konsum und Lebensstile an. Stationen sind auch einzeln buchbar.

Kontakt Ausleihe:

Umweltlernen Frankfurt nimmt Ihre Fragen und Bestellungen einer „Klimagourmet“ Ausstellung gerne entgegen:

Umweltlernen Frankfurt

Monika Krocke
Mainzer Landstraße 293
60326 Frankfurt

Tel: 069 212-75998

kontakt@umweltlernen-frankfurt.de

www.umweltlernen-frankfurt.de

Wanderausstellung Klimagourmet Unterbauen, Transportkisten, Elemente

Alle Ausstellungsobjekte sind in Eurobehälter verpackt.
Die Zuordnung lässt sich durch die Beschriftung
der Eurobehälter erkennen.

Eurobehälter:

- 4 kleine Eurobehälter mit Scharnierdeckel
- 3 großer Eurobehälter mit Scharnierdeckel
- 1 großer Eurobehälter ohne Deckel
- 2 große Eurobehälter mit Scharnierdeckel für Platz da
- 1 schmaler Eurobehälter für Aufgetischt

Transportroller:

Anzahl: 3 Stück

Transporttaschen:

- 1 Transporttasche Drehrad
- 1 Transporttasche Teppiche Besiegelt
- 1 Transporttasche Leisten Treibhaus
- 1 Transporttasche Banner Treibhaus

Lose Teile:

- 2 Rahmen Treibhaus
- 1 Drehradständer
- 1 Aufsatzrahmen für Eingangsstation
- 19 Unterbauten
- 2 Hocker

